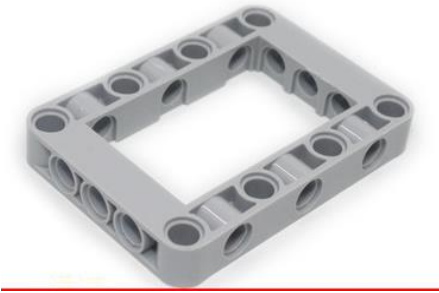


5\*7梁框



14

5\*7梁框



14

1\*5孔臂



28

1\*5孔臂



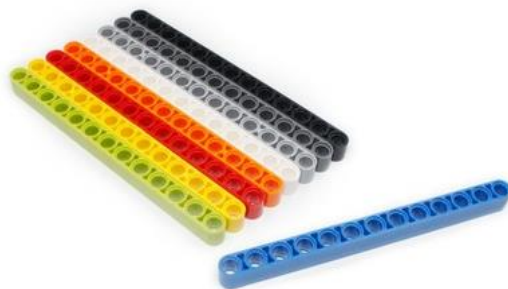
10

1\*15孔臂



6

1\*13孔臂



2

1\*9孔臂



6

1\*9孔臂



2

1\*7孔臂



7

3\*5孔臂



6

1\*3孔臂



9

2\*4L型孔臂



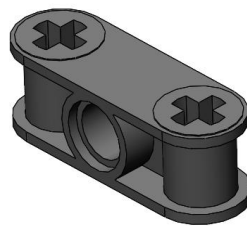
8

4\*6孔臂



4

1\*3 2轴1栓连接



2

1\*3轴栓连接42003



6

40齿齿轮



2

1\*2光滑销



4

1\*3摩擦销



65

1x3摩擦销

1\*2摩擦销



230

1x2摩擦销

1\*3带十字孔转栓



18

1x3轴栓插销

32054

1\*2轴连栓



15

轴套



21

1/2轴套



5

1\*3十字轴



2

23毫米十字轴3号

4519

1\*5十字轴



4

39毫米十字轴5号

32073

1\*8十字轴



1

63毫米十字轴8号

3707

1\*9十字轴



2

71毫米十字轴9号

60485



1\*11十字轴



2

1\*8轴带截止



1

1\*8轴带截止

55013

螺旋齿轮



3

24齿齿轮



5

12齿斜齿轮



3

20齿斜齿轮



3

20齿齿轮



2

推杆



2

小推杆

92693

万向节



2

旋转台



1

大号旋转平台 内齿 50163+48452cx1

1\*2孔栓连接件



6

3\*3T型孔臂



2

3\*3栓连接



1

1\*5薄孔臂



2

3/4栓



4

3/4插栓

32002

1\*7薄孔臂



2

2\*2\*3悬挂臂转向



1

1\*3轴带截止



1

50951+42610轮+橡胶圈



1

积木拆卸工具



1

538